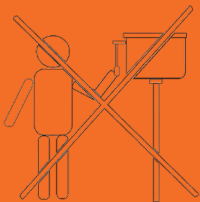


TOUCHLESS

DUAL FLUSHING SYSTEM

The future is TOUCHLESS
for HEALTH, HYGIENE and REASSURANCE



Auto Flush Tank For Toilet



این بروشور به جهت بررسی مزایا و معایب فلاشتانک های توکار، معرفی کلید های تاچ لس مازیکام و همچنین فلاشتانک اختصاصی ما برای جایگزینی فلاشتانک های توکار تنظیم گردیده است
مدت زمان تقریبی مطالعه: ۵ دقیقه



welcome



درباره گروه تولیدی مازی کام

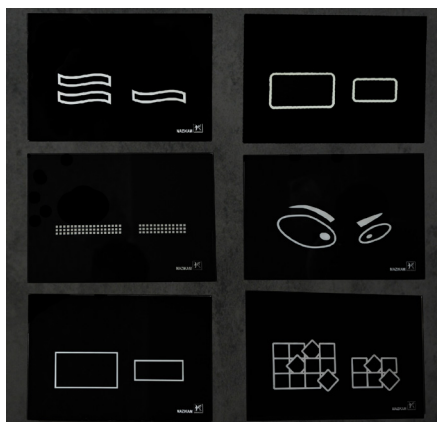
مجموعه مازی کام از سال ۱۳۸۳ تا کنون با بررسی های مکرر درخصوص انواع سرویسهای بهداشتی که در کشور ساخته شده و بررسی اشکالات پیش آمده از لحاظ بهداشتی و مصرف آب و گرفتگی لوله های فاضلاب که از جمله مهمترین عوامل غیر قابل استفاده شدن سرویس ها میباشد مبادرت به طراحی و تولید انواع سیفونها و فلاش تانک های اتوماتیک نموده است. ره آورد این تلاش اخذ هفت گواهی ثبت اختراع و تاییدیه های مختلف از جمله وزارت بهداشت و درمان، شرکت آب و فاضلاب، تاییدیه سازمان پژوهش های علمی و صنعتی ایران و... می باشد

امروزه در نظر گرفتن سرویس بهداشتی به عنوان یکی از فضا های داخلی ساختمان و لزوم توجه به زیبایی آن امری اجتناب ناپذیر است. به همین دلیل در سالها اخیر شاهد نوآوری ها و خلاقیت های بسیاری مثل استفاده از روشویی های زیباتر و با طراحی خاص، شیرآلات با طراحی متفاوت و چشم نواز و همچنین حذف فلاشتانک از محدوده قابل رویت در فضای سرویس بهداشتی بوده ایم.



در همین راستا پنل های تاچ لس مازیکام ضمن تکیه بر چندین سال دانش و تجربه در زمینه کاهش مصرف آب و افزایش کارایی و دوام، با تلفیق نور، شیشه و تکنولوژی هویت تازه ای به سرویس بهداشتی خواهد بخشید و با عملکرد جادویی بدون نیاز به لمس، ارمغان آور پاکیزگی، درخشندگی و هوشمندی خواهد بود

برخی از محاسن پنل تاج لس:



- زیبایی بسیار به خاطر سطح شیشه ای و طرح های نورانی
- طرح های متنوع و متناسب با انواع سرویس بهداشتی



- بدون محدودیت مکان نصب (به دلیل مجزا بودن سیستم کلید فرمان و فلاشتانک)
- قابلیت تخلیه دوزمانه (مقدار آب کم و زیاد)

- قابلیت تنظیم مقدار تخلیه آب برای هر کلید
- قابلیت تخلیه آب به صورت خودکار هر ۲۴ - ۴۸ یا ۷۲ ساعت بسته به تنظیمات انتخابی (به جهت جلوگیری از انتشار بوی نامطبوع در سرویس زمانی که برای مدتی استفاده نمیشود).



امروزه استفاده از فلاش تانک در سرویس بهداشتی امری غیر قابل اجتناب و ضروری است ، که ضمن بهینه سازی مسائل بهداشتی موجب کاهش عوارضی چون بوی نامطبوع و یا گرفتگی لوله های فاضلاب و... میشود

از سوی دیگر نیاز است که مصرف آب بهینه شده و دارای فشار کاری مناسب جهت نظافت کاسه و عبور فضولات از سیفون نیز باشد

طی سالیان گذشته تغییرات در فلاش تانک ها در نهایت محدود بود به حجم و طرح و رنگ این محصول و سپس امکان استفاده از شاسی های دو کاره با امکان تخلیه نیمی از حجم مخزن ایجاد گردید و در نهایت آخرین نوآوری در این خصوص طی چند سال گذشته، پنهان کردن مخزن فلاش تانک در ضخامت دیوار بوده است

شایان ذکر است که فلاش تانک های توکار البته که موجب صرفه جویی در فضای محدود سرویس بهداشتی شده اند ولی دارای معایبی نیز هستند که از آن جمله میتوان به موارد زیر اشاره کرد

۱- مشکلات نصب:

- تخریب بخشی از دیوار جهت قرار دادن فلاش تانک توکار در ضخامت دیوار و یا ضخامت بیش از حد مصالح در قسمت هایی که دیوار برشی وجود دارد
- با توجه به اینکه فلاش تانک را شخص لوله کش و کاشی کاری را شخص دیگری انجام خواهد داد، خطا در گونبای کار و خط تراز هنگام نصب و سایر ملاحظات بسیار محتمل میباشد
- آسیب پذیر بودن فلاش تانک نصب شده قبل و در هنگام کاشی کاری (پیش از پوشش نهایی)

۲- سرویس و نگهداری دشوار و یا در برخی مواقع غیر ممکن:

- در بسیاری از موارد مشاهده میشود که در هنگام کاشی کاری بدنه فلاش تانک توکار به دلیل فشار ملات ، فشرده میشود و دیگر قطعات داخلی امکان خروج از دهانه فلاش تانک را ندارند
- تعریق بدنه خارجی فلاش تانک در داخل دیوار به علت ورود آب سرد به مخزن که به مرور زمان موجب نم زدن دیوار خواهد شد (به همین دلیل تولید کنندگان این نوع محصولات با قرار دادن کاور های یونولیتی در اطراف مخزن تلاش در برطرف کردن مشکل دارند)
- همچنین بسیار مشاهده شده که در هنگام تعویض و یا باز و بستن شیر پیسوار از داخل محفظه، اتصالات بیرون محفظه دچار اشکال میشوند و نیاز به تخریب دیوار خواهد بود.
- در صورت ایجاد مشکل اساسی در فلاش تانک و در صورتی که نیاز به تعویض فلاش تانک باشد، حتما باید دیوار تخریب بشود
- انتقال نم و رطوبت به دیوار های پشتی و طبقات زیرین در صورت نشستی آب
- و.....





با توجه به مشکلات هر یک از فلاش تانک های عادی و توکار ، نیاز بود که اقدامی صورت پذیرد تا ضمن برطرف کردن کاستی ها و رفع نواقص ، تمامی محاسن هر یک از انواع فلاش تانک نیز حفظ گردد

گروه تولیدی مازیکام در پی نصب تعداد کثیری از انواع فلاش تانک و فلش ولو اتوماتیک و هوشمند از سال ۱۳۸۳ تا کنون به این نتیجه رسیده است که مناسب ترین محل جهت نصب فلاش تانک در قسمت فوقانی سرویس بهداشتی و بالای سقف کاذب است ، و لذا در بسیاری از پروژه ها از این راهکار استفاده و نتیجه مناسب اخذ شده است .

فضای بالای سقف کاذب با اینکه جای بسیار مناسبی برای نصب فلاش تانک است ولی از هیچ استاندارد خاصی پیروی نمیکند و لذا دارای عوارض و ناهنجاری هایی از جمله پل ها و پودر های اسکلت ساختمان و یا عبور لوله ، کانال ، دستگاه های هواساز و سایر اجزای تاسیسات و ... است و همچنین در بسیاری مواقع ارتفاع موجود کمتر از اندازه ای است که بتوان فلاش تانک های موجود را در آن نصب نمود

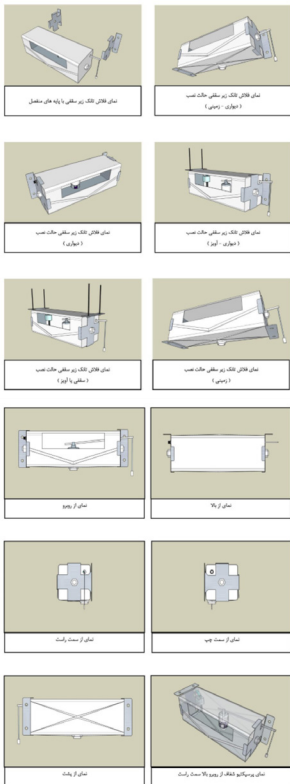
با توجه ملاحظات بالا و در راستای رفع این نیاز، مازیکام اقدام به طراحی فلاش تانکی با قابلیت های خاص جهت نصب در بالای سقف کاذب کرد. این محصول تحت عنوان فلاش تانک زیر سقفی برای اولین بار اجرایی شد و پس از بررسی های مختلف موفق به اخذ گواهی طراحی صنعتی گردید .



برخی محاسن استفاده از فلاشتانک زیر سقفی:

- عدم اشغال فضای داخلی و استفاده حداکثری از ابعاد داخلی
- فشار آب بیشتر با توجه به ارتفاع نصب مخزن
- بدون نیاز به تخریب دیوار و فقط عبور یک لوله به سایز ۴ سانتیمتر پشت کاشی کاری
- عدم تعرق بدنه فلاش تانک به جهت تهویه مناسب و دمای یکسان با محیط
- امکان سرویس و نگهداری بسیار ساده و در دسترس بودن فلاش تانک
- امکان تعویض کامل فلاش تانک در صورت نیاز
- استفاده از قطعات نرمال و در دسترس در بازار و بدون محدودیت
- امکان استفاده از انواع فرمان به صورت برقی ، الکترونیک و یا انواع سنسور ها متناسب با نوع کاربری
- امکان صرفه جویی در مصرف آب با توجه به مکانیزم پیش بینی شده
- قابلیت نصب در انواع حالت های (آویز از سقف) (نصب دیواری) و ترکیبی از حالت های (زمینی ، سقفی یا آویز به صورت ترکیبی)
- عدم امکان نشستی آب به سایر طبقات و یا سایر دیوار ها در صورت بروز اشکال (فقط سقف همان سرویسی که فلاش تانک در آنجا نصب شده دچار عوارض ناشی از نشت آب خواهد شد)
- امکان تغییر جهت کاسه در جهات مختلف با توجه به ملاحظات معماری بدون در نظر گرفتن محل نصب و یا دسترسی به فلاش تانک

و

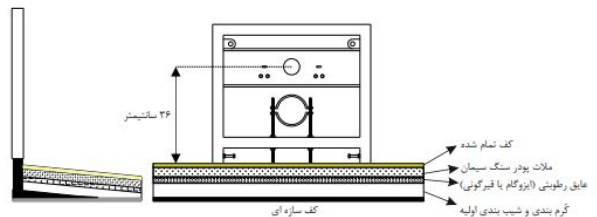
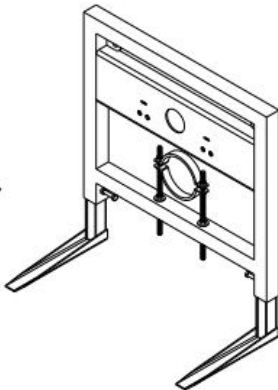


استراکچر وال هنگ



هنگام استفاده از فلاشتانک زیر سقفی چنانچه سرویس بهداشتی دارای کاسه ایرانی باشد، مشکلی نخواهد بود اما اگر از فلاشتانک زیرسقفی (یا هر فلاشتانک توکار دیگری) برای سرویس های فرنگی وال هنگ استفاده کنیم، به دلیل اتصال کاسه به دیوار نیاز به استراکچر فلزی جهت نگه داری کاسه خواهیم داشت. در همین راستا مازی کام استراکچر وال هنگ را نیز با طراحی متفاوت ارائه میدهد که در ادامه به برخی از ویژگی های آن اشاره میکنیم:

- قابلیت اتصال به کاسه های آکس ۱۸ و ۲۳ (ابعاد استاندارد)
- قابلیت تنظیم ارتفاع خروجی فاضلاب جهت اتصال به انواع کاسه ها
- قابلیت خود ایستایی که منجر به سهولت نصب میگردد و تداخلی با مراحل شیب بندی و کف سازی نخواهد داشت.
- قابلیت تحمل وزن تا ۴۰۰ کیلوگرم
- قابلیت تنظیم ارتفاع
- متریال مرغوب و مقاوم
- و ...



MAZIKAM group co.



جهت دریافت مشاوره
با ما در ارتباط باشید.

021-44286614

09204286614

09121216323

mazikam123@gmail.com